



これからの裸眼生活を考え始めている方へ

# はじめての 多焦点眼内レンズ



*Suzukiganka Group*

# Agenda

多焦点眼内レンズを用いた治療について、概要をご説明いたします。

知識を深めていただき、安心して治療の選択をしていただきたいと考えております。

- 01 多焦点眼内レンズ手術とは**  
多焦点眼内レンズを用いた手術についてのご説明
  - 02 老眼とは？白内障とは？**  
この治療と深い関係の老眼と白内障について
  - 03 眼内レンズの種類**  
眼内レンズの種類と特徴のご説明
  - 04 多焦点眼内レンズ無料相談**  
無料相談の内容・流れについて
  - 05 鈴木眼科グループについて**  
クリニックのご紹介
-

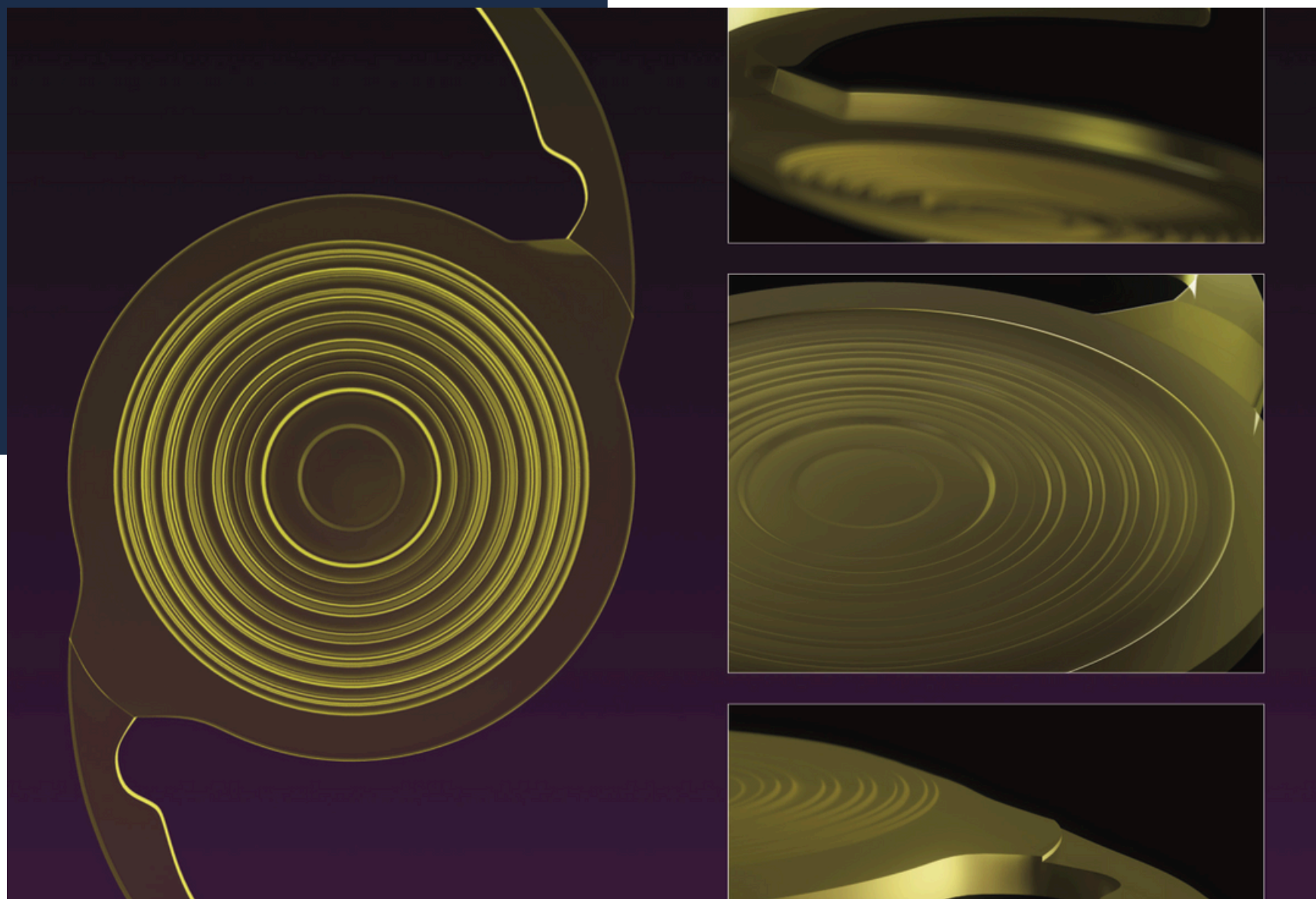


# 01.

## 多焦点眼内レンズの手術とは

多焦点眼内レンズを用いた手術について





# 多焦点眼内レンズ 手術とは？

**多焦点眼内レンズでは、近視・遠視・  
乱視・老眼が一度に治療できます。**

多焦点眼内レンズ手術は、白内障手術 (=水晶体  
再建術) の手術手順をベースにしており、水晶体を眼内レンズに置き換える治療です。水晶体再建術は、白内障除去や老眼の改善を目的として行われる手術ですが、複数の焦点を持つ多焦点眼内レンズを挿入することで、近視・遠視・乱視・老眼・白内障が一度に矯正ができます。



# 水晶体再建術とは？

## 水晶体再建術



水晶体は、水晶体嚢（すいしょうたいのう）と呼ばれる袋と、核および皮質と呼ばれる中身からなっています。

手術では濁った水晶体のみを取り出し、残した袋の中へ人工の眼内レンズを入れ込みます。



眼内レンズ

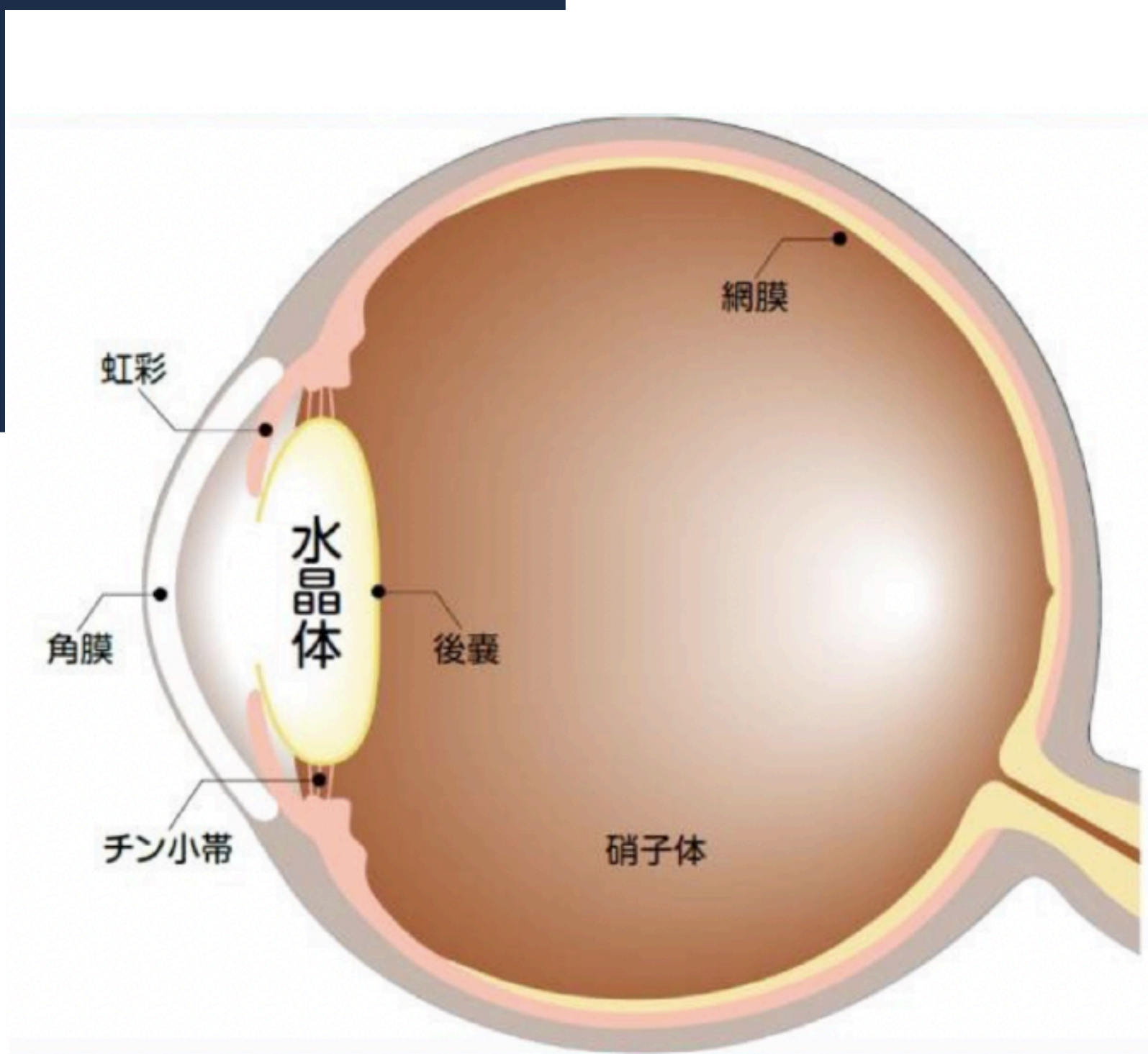


# 02.

## 老眼とは？白内障とは？

この治療に深い関わりのある老眼と白内障  
について



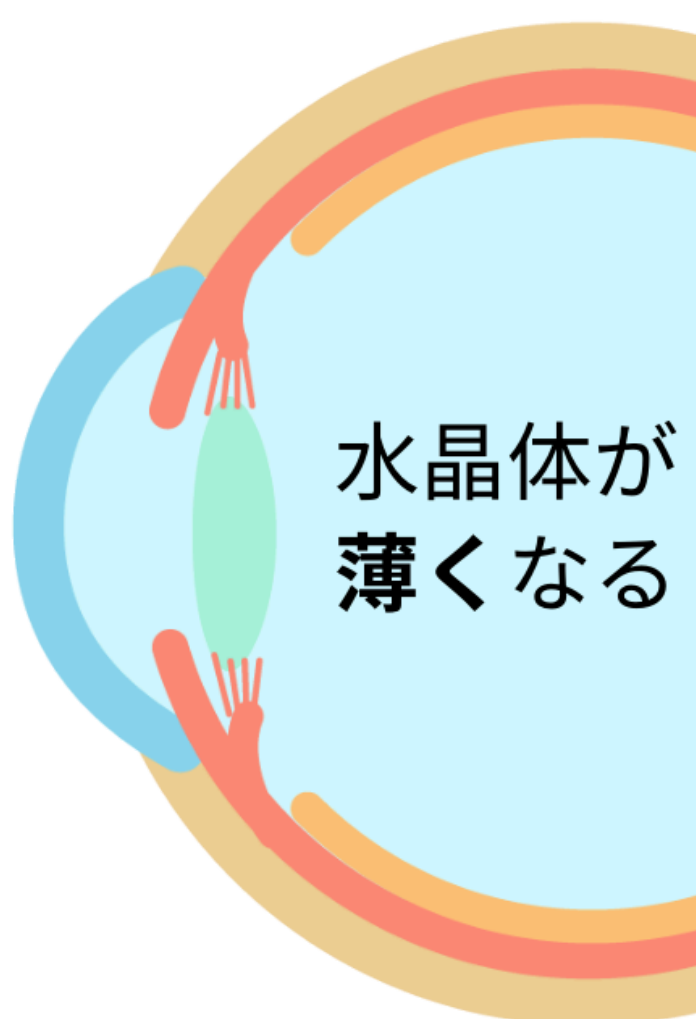


老眼と白内障は共に水晶体の変化です。

## 水晶体は..

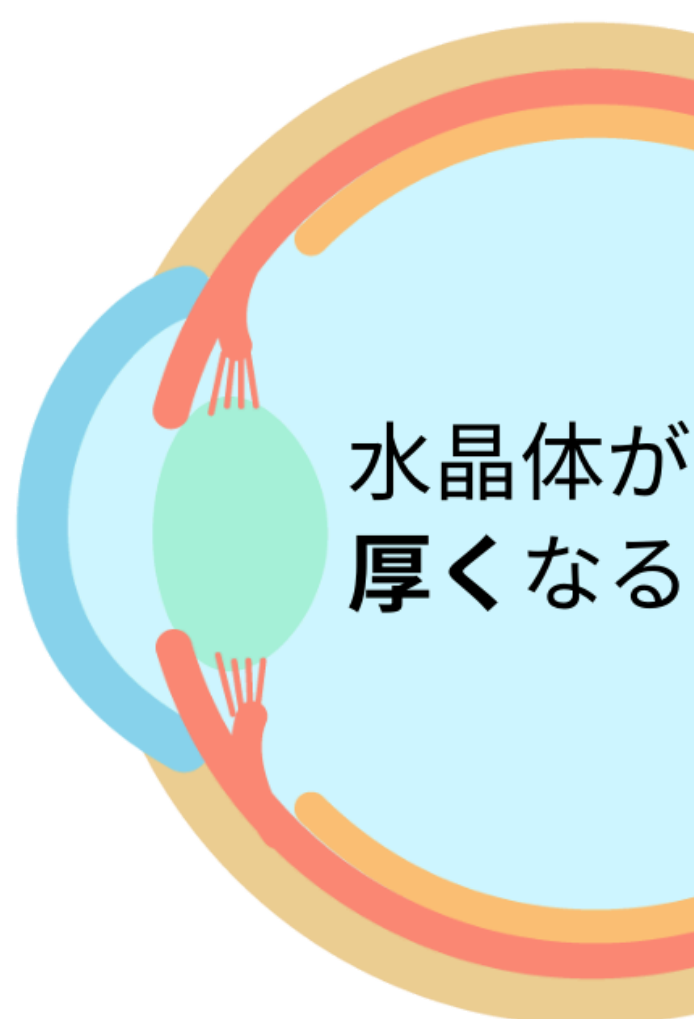
「水晶体」は直径約9mm、厚さ4mmほどのので、元々は透明で弾力性のある組織です。光を屈折させて焦点を作る役割と、厚さを変えることで遠くから近くまでの距離にピントを合わせる役割を担っています。





水晶体が  
薄くなる

遠くを見るとき



水晶体が  
厚くなる

近くを見るとき

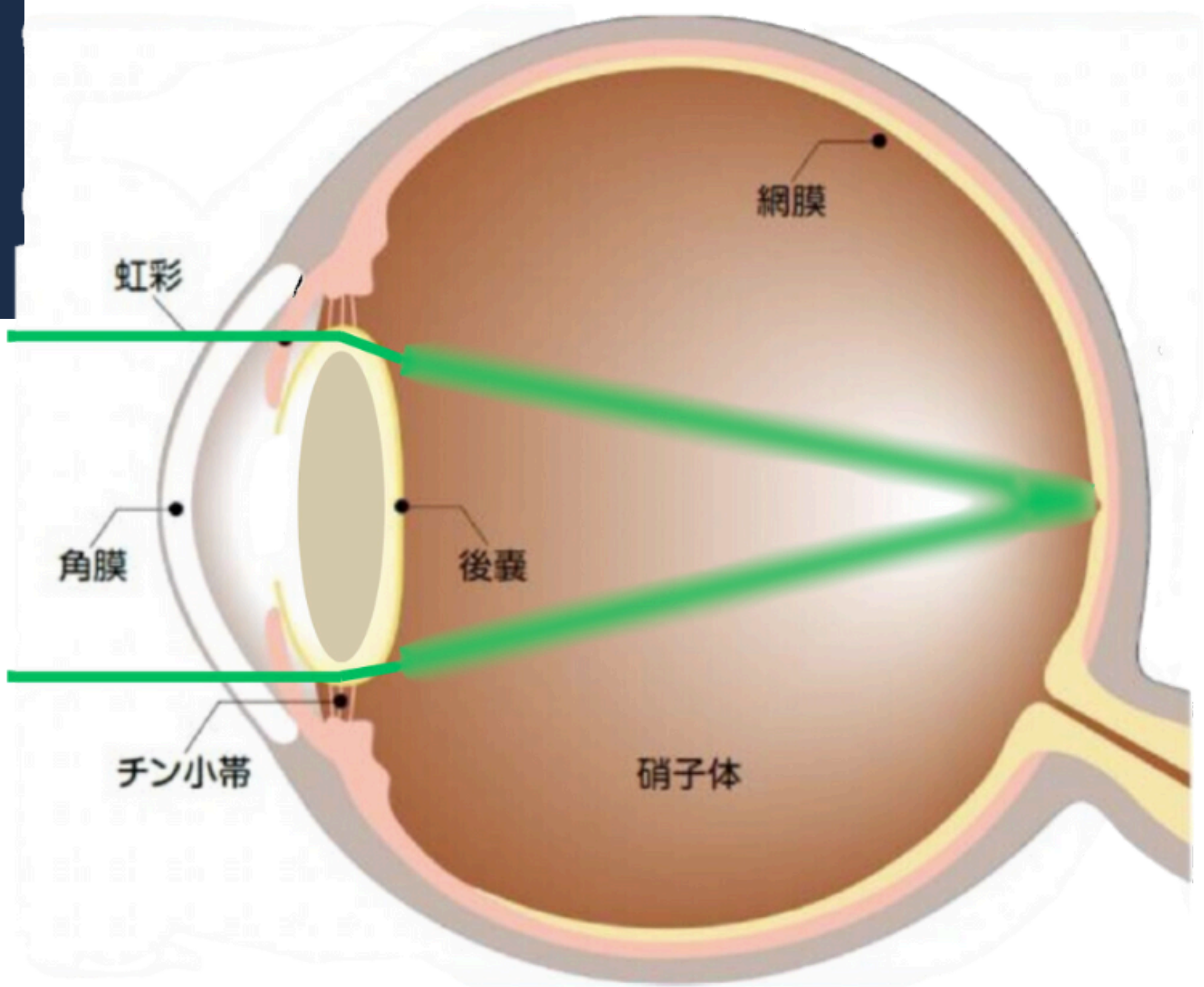
老眼と白内障は共に水晶体の変化です。

## 老眼とは..

年齢の変化により、だんだんと「水晶体」の弾力性が失われていくと、水晶体の厚さが変えられなくなり、ピントが合う領域（調整力）が狭くなっていきます。この状態が老眼です。







老眼と白内障は共に水晶体の変化です。

## 白内障とは..

白内障とは、水晶体が濁った状態です。様々な原因で起こりますが最も多いのは加齢によるもので、40代後半から誰でもが起こる変化です。「眩しい」「ぼやける」「二重に見える」などの症状があります。近視の進むタイプの白内障もあります。





老眼と白内障は共に水晶体の変化です。

## 水晶体再建術 多焦点眼内レンズ

先述の水晶体再建術により、水晶体を**多焦点眼内レンズ**に置き換えることによって、近視・乱視・遠視・老眼・白内障が一度に治療できます。





# 03.

## 眼内レンズの種類

眼内レンズの種類と特徴のご説明



# 眼内レンズの種類

## ① 単焦点レンズ ピントが合う距離が一つ

単焦点眼内レンズは、焦点が一つ、手術後は焦点があっていない距離にはメガネをかける必要があります。



## ② 多焦点レンズ ピントが合う距離が複数

遠・中・近と焦点が複数あるレンズや遠くから近くまで連続的に焦点があうレンズがあります。

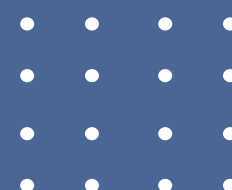




# 04.

## 多焦点眼内レンズ無料相談

無料相談の内容・流れについて





## 無料相談

---

治療はまだまだ検討中という方でも、まずは話だけ聞いてみたいという方でも、どうぞお気軽にご無料相談をご利用ください。

- オンラインによるご相談 (zoom)
- 来院によるご相談

ご来院が可能な方は、検査を受けていただきましてから手術の適応についてや、治療の詳細に関してましても、より具体的に相談いただけます。

## ▼来院による無料相談

### STEP1

事前問診：  
現在の目のお困りごとを確認させていただきます。

### STEP2

検査：  
検査には60～90分、結果が出るまで30分以上とお時間をいただきますが、現在の目の状態を詳細に確認させていただきます。検査の精度は治療効果の確実性に直結します。

### STEP3

ご希望がある場合は、看護師の問診・採血を行います。  
手術を実際受ける際は、全身的な状態も確認しますので、採血が必要になります。

### STEP4

看護師・視能訓練士より、検査結果の画像等お見せしながら詳しく今の目の状態をご説明し、検査結果とカウンセリングをもとに、お一人お一人にあった眼内レンズのご提案を差し上げます。

### STEP5

医師の診察  
多焦点眼内レンズ治療最高責任者（手術部門総監督）、  
鈴木高佳医師の診察をお受けいただきます。

### STEP6

手術をご希望の場合は、より詳しく手術当日の流れのご説明を差し上げます。



# 05.

## 鈴木眼科グループについて

鈴木眼科グループについて







## 当院の基本方針

---

1. 快適な見え方の追求 ー医師やクリニックの独りよがりではなく、一緒に考える。
2. 問題を先送りにしないで、患者さんの立場に立って解決、改善の方法を考え、提案する。
3. 安全性の追求、安心感の追求

鈴木眼科グループ  
理事長

# 鈴木 高佳

スズキ タカヨシ

---



神奈川県逗子市出身。

栄光学園中学校・高等学校卒、日本医科大学卒。  
日本医科大学付属第一病院にて麻酔科研修後、横  
浜市立大学医学部付属病院眼科に所属する。

この間、同大学病院、函館の藤岡眼科病院、小田  
原の佐伯眼科クリニックへの勤務を通して白内障  
手術をはじめ眼科一般の経験を積む。

2002年より東京歯科大学市川総合病院眼科にて  
角膜疾患の診断・治療に携わる。

また同年、日本国内での多焦点眼内レンズの厚生  
労働省治験を行った、東京歯科大学水道橋病院眼  
科のビッセン宮島弘子教授の助手として同眼科に  
勤務し、2006年3月まで、手術、診療、臨床研究  
に従事。

同大学ではほかに、レーシックをはじめとする屈  
折矯正手術と日帰り白内障手術を専門に行う。

2006年国際親善総合病院眼科部長に就任。

網膜硝子体疾患に対し手術および内科的治療(光  
線力学療法、抗血管内皮増殖因子硝子体注射療法  
など)を導入し、多数の患者の診断と治療を担  
当。

2010年4月、神奈川県横浜市のJR戸塚駅前に戸塚  
駅前鈴木眼科を開院。

現在は同クリニックの理事長を務めるほか、同ク  
リニックをはじめ県下に計4カ所のクリニックか  
らなる鈴木眼科グループの代表を務める。



# 06.

## 期間限定キャンペーン

価格とサービス内容について





# Contact Us



**Phone Number**  
045-860-7888



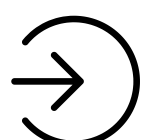
**Address**  
神奈川県横浜市戸塚区戸塚町16-1  
トツカーナ5階



**Email Address**  
[suzukiganka.infomation@suzukiganka.page](mailto:suzukiganka.infomation@suzukiganka.page)



**Website**  
<https://totsuka-suzuki.com>



無料相談申し込み



THANK YOU

*Tostuka Ekimae Suzuki Ganka*

鈴木眼科グループ